

選課行事曆

113學年度

第1學期

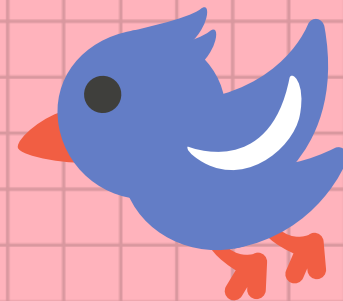
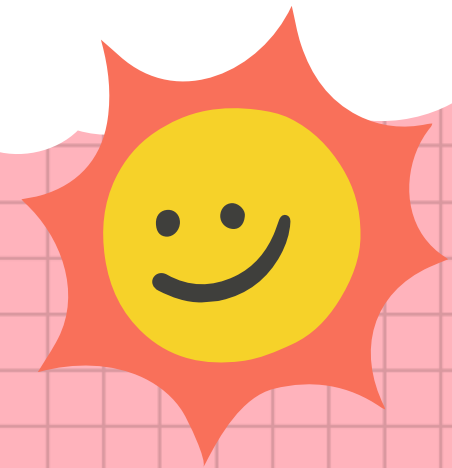
建議使用

Adobe Reader



目錄

1. 初選日期
 - a. 在校生 (含延畢生)
 - b. 新轉復學生
2. 減修時程
3. 加退選時程
4. 特殊加選時程
5. 延伸閱讀



在校生(含延畢生)初選

選課日



113.08.01 09:00~

113.08.07 17:00

結果公告日



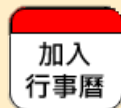
113.08.20 14:00

1. 填志願
2. 儲存
3. 核對
4. 等公告



新、轉、復學生初選

選課日



113.09.04 09:00~

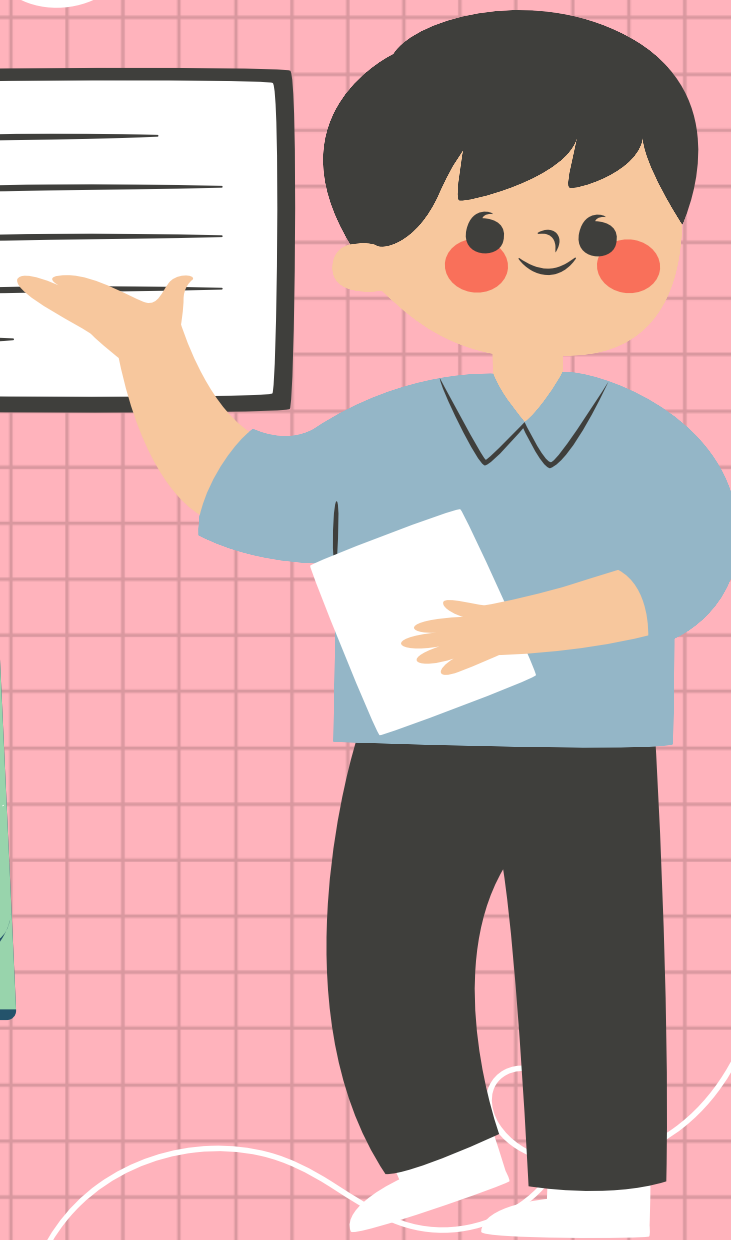
113.09.06 17:00

結果公告日



113.09.10 14:00

1. 填志願
2. 儲存
3. 核對
4. 等公告



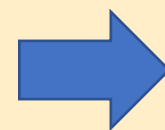


日間部學生減修申請

➤ 大一~大三：
應修16~25學分

➤ 大四：
應修9~25學分

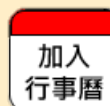
減修後



➤ 大一~大三：
應修10~25學分

➤ 大四：
至少應修1門課

申請時程：113.08.21~09.20

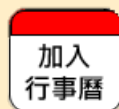


學生資訊系統：



網路加退選 (時段1) 可選本班課程

選課日



113.09.16 12:30~

113.09.19 09:30

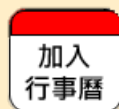
申請雙主修、
輔系及跨院系
通過之學生亦
可於此階段加
選雙方課程

即時得知結果，選完記得
馬上確認【個人課表】



網路加退選 (時段2) 可選本班&系同部別課程

選課日



113.09.19 12:30~

113.09.20 09:30

轉學生、重補
修生、復學生、
境外生亦可於
此階段加選本
系同部別課程

即時得知結果，選完記得
馬上確認【個人課表】



網路加退選 (時段3) 可選全校課程

選課日



113.09.20 12:30~

113.09.24 23:59

即時得知結果，選完記得
馬上確認【個人課表】



特殊加選 (特殊身分限定)

申請資格：請參閱選課手冊第7頁

申請時程： 加入
行事曆

113.09.27 12:30~

113.10.01 23:59

學生資訊系統：





延伸閱讀

- 選課前請先至各系網頁參考課程規劃，課程規劃年度為學號前3碼
- 看完課程規劃，請至課程資訊 (右邊1) 查詢上課時間及課程大綱
- 更多選課資訊請查閱選課手冊 (右邊3) 及裡面選課注意事項



課程資訊查詢



連結選課系統



選課手冊下載

